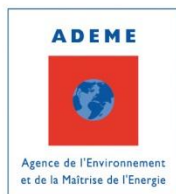




Rendez-vous de la transition énergétique Provence-Alpes-Côte d'Azur

Mercredi 3 juin 2015





Les rendez-vous de la transition énergétique Provence-Alpes-Côte d'Azur

BIENVENUE



Les rendez-vous de la transition énergétique Provence-Alpes-Côte d'Azur

Programme de la journée

- 9h30 : Accueil café
- 10H05 : Une région engagée dans la transition
- 10h30/11h15 : Une démarche de mutualisation des politiques d'énergie et de climat
- 11h15/12h30 : “Rendez-vous avec les territoires”
- 12h30/13h30 : Pause déjeuner
- 13h30/14h30 : Organisation des rencontres territoriales (en plénière)
- 14h30/16h30 : “Les ateliers territoriaux”

Rendez-vous des lauréats régionaux TEPCV

Rendez-vous avec les acteurs territoriaux :



Une région engagée dans la transition

Une région engagée dans la transition

- Thierry Queffelec, secrétaire général aux affaires régionales
- Annick Delhaye, Vice-présidente de la Région Provence-Alpes-Côte d'Azur



-
- **Une démarche de mutualisation des politiques d'énergie et de climat**



Contexte

Une démarche qui ne part pas de zéro !

- Des actions engagées au niveau des territoires, notamment dans le cadre du SRCAE, des PCET obligatoires et volontaires, de la démarche d'accompagnement à la création des ALEC, l'existence de relais sur les territoires (ex : CEP / EFX, PRIS EIE et ANAH)...
- 2 réseaux existants ciblés climat – énergie - collectivités:
 - Le réseau PACA-CLIMAT : 36 collectivités obligées, créé en 2011 pour produire des référentiels communs et partager les bonnes pratiques (autour des PCET pour l'essentiel).
 - « Collectivités lauréates AGIR pour la transition énergétique » : créée en 2008, rassemble aujourd'hui 70 collectivités.
- La mise en place d'une Conférence Régionale sur la Transition Energétique (CRTE) ;
- La déclinaison territoriale du SRCAE : 36 réunions de territoires conduites en 2014, des fiches outils à disposition des territoires... ;



Contexte

Pour aller plus loin (1/2)

- Un travail de chef de file engagé par la Région en coordination avec la DREAL et l'ADEME :
 - Éco-conditionnalité de tous les financements structurants ;
 - Le renforcement des politiques territoriales :
animation à l'échelle des mailles du SRADDT, CRET,
autorité de gestion du FEDER, FEADER...

- La mise à disposition auprès des territoires des travaux de l'Observatoire Régional de l'Energie, du Climat et de l'Air ;

- Une étude sur l'ingénierie publique et privée visant à améliorer la capacité des acteurs du territoire à monter et à spécifier des projets aboutis de transition énergétique ;



Contexte

Pour aller plus loin (2/2)

Indispensable à
la massification
des politiques de
transition
énergétique

- La mise en place de plateforme de rénovation de l'habitat, dans le cadre du PREH, visant à accompagner la massification de rénovation thermique de l'habitat ;
- Les appels à projets en cours : TEPCV, TZGZD, AAP 1 500 méthaniseurs... A voir comme des contributions à la démarche régionale ;
- Le lancement d'appel à projets à l'interface entre développement économique, politique industrielle et transition énergétique (ex : AMI Investissement d'Avenir, AAP REI de la Nouvelle France Industrielle) ;



Contexte

Et demain ?

- L'émergence de « nouveaux » acteurs du financement sur la TE (CDC, BPI, BEI, Fondations, Financement participatif, opérateurs énergétiques...);
- La mise en place d'une communauté de travail rassemblant les différentes institutions (DREAL, DDT, Région, ADEME, CDC...) et mettant en œuvre un processus de travail permettant de tendre à minima vers une offre de service coordonnée aux territoires ;
- La structuration d'une gouvernance territoriale de la transition énergétique entre collectivités à travers : la conférence territoriale de l'action publique ;
- La structuration « d'usines à projets » sur le territoire (cluster d'entreprises, Métropoles...) en capacité de faire émerger et de piloter un volume important de projets structurants dans le champ de la TE
- La mise en place de feuille de route territoriale



Enjeux et objectifs de la démarche

La transition énergétique : facteur de développement local

- Exemple de projets :

Réhabilitation des bâtiments

Plus de 7000 logements sociaux réhabilités depuis 2010 dans le cadre des appels à projets ADEME-Région-FEDER avec une **réduction moyenne de 70% des consommations** initiales

Réseaux de chaleur

Embrun, Briançon, Barcelonnette, Aix en Provence, Martigues... ont installé, avec le soutien du Fonds Chaleur, des chaufferies bois et réseaux de chaleur qui permettent aux bâtiments raccordés d'**exploiter un potentiel d'énergie renouvelable local**

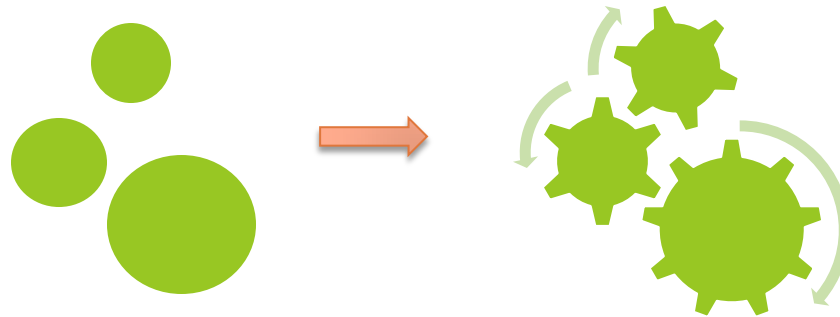
Centres de tri

Le parc de déchetteries s'agrandit et se modernise pour réduire les déchets et économiser les ressources. **51 emplois** ont ainsi été créés grâce à la création ou l'extension de **4 centres de tri** pour textiles usagés et déchets du BTP

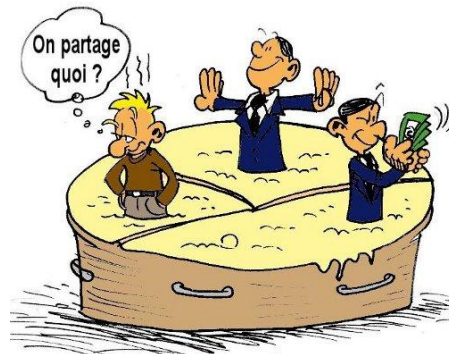
Enjeux et objectifs de la démarche

Un enjeu de changement d'échelle et de massification

- Passer de démarches isolées à davantage de transversalité



- Encourager la généralisation et mutualisation entre territoires

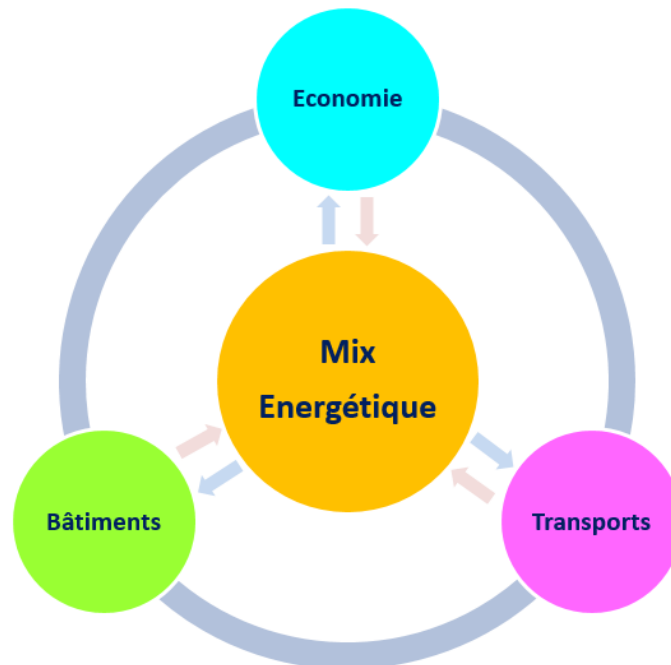


Enjeux et objectifs de la démarche

Un enjeu de cohérence de l'action publique

Coordonner la multiplicité des :

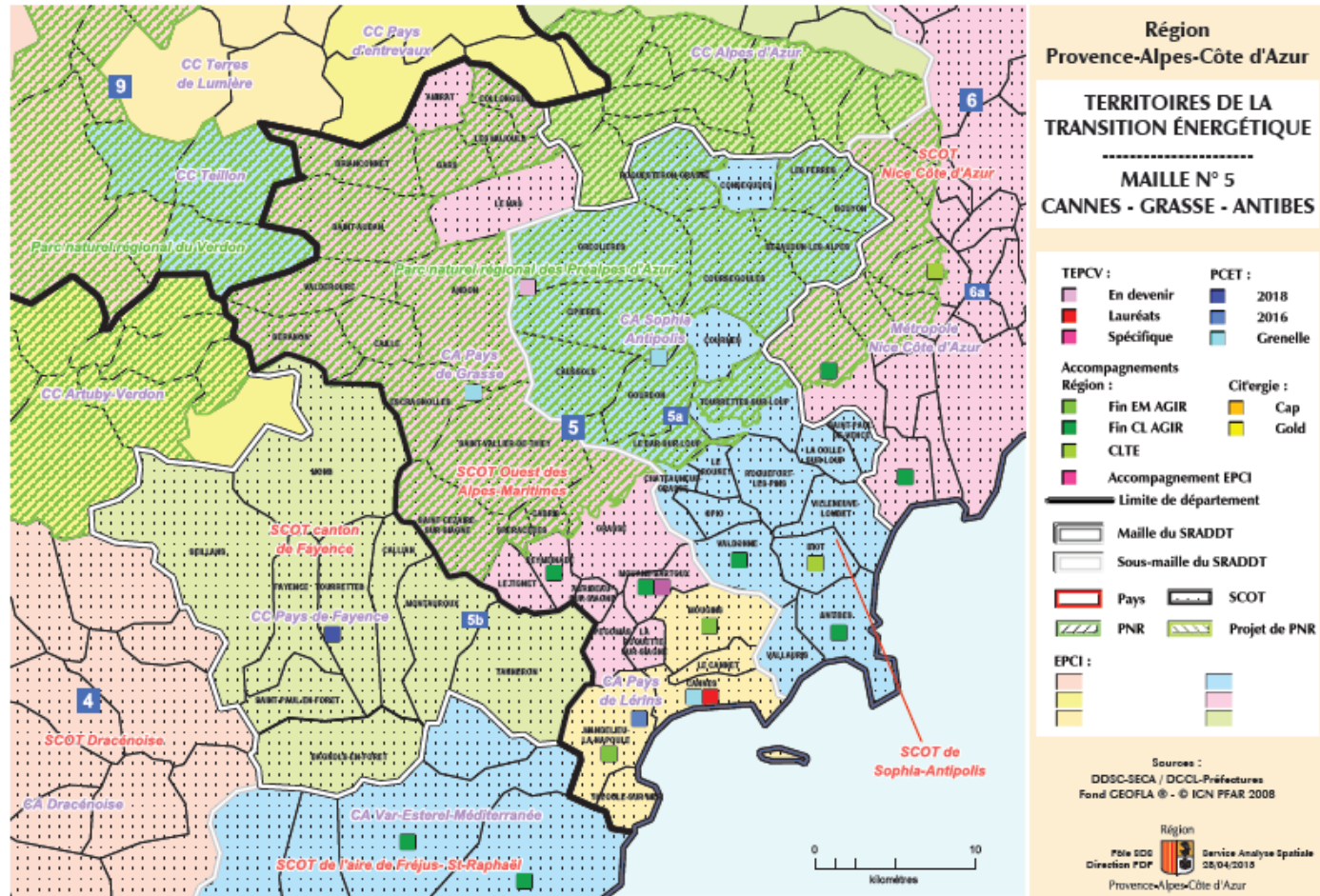
- Echelons territoriaux : 963 communes, 85 EPCI, 13 Pays, 9 Parcs Naturels Régionaux et 3 nationaux, 6 CD
- Programmes de transition : 36 PCET Obligés, 64 Collectivités lauréates, 33 TEPCV, 62 A21
- Politiques publiques concernées



Parti-pris méthodologique

Une approche par bassin de vie

- Un territoire sur lequel les habitants ont accès à la fois aux équipements de la vie courante et à l'emploi
- Une échelle pertinente pour réfléchir à l'adaptation des politiques publiques et de l'offre de services aux habitants





Parti-pris méthodologique

Des principes clés qui seront suivis tout au long de la démarche

- Prendre en compte les **différents niveaux d'engagement des territoires**
- Adapter l'animation et l'accompagnement des territoires en fonction de l'évolution de leurs besoins et du contexte
- Favoriser les collaborations, mutualisations et la subsidiarité
- Poursuivre l'objectif de massification des actions Climat, Air, Energie, mais avec un souci d'**équilibre** et de **transversalité** entre territoires

Parti-pris méthodologique

Qu'attendre du réseau régional ?

- Une réponse aux besoins d'accompagnement des territoires, à l'écoute des besoins concrets

Des outils pressentis :



Visites techniques de sites



Bases de données mutualisées



- Des rencontres régionales et locales :
- « les rendez-vous de la transition en PACA »
 - Une vingtaine de réunions territoriales



Parti-pris méthodologique

Un outil à bâtir un commun

- L'aboutissement de ce travail sera l'établissement de Feuilles de Route partagées (à l'échelle de chaque maille) :
- Document politique qui permettra de s'accorder sur un projet de territoire (c'est-à-dire des objectifs qualitatifs et quantitatifs) et un volant d'actions programmés dans le temps ;
- L'élaboration de ce document permettra d'identifier les sujets « mûrs », qui font consensus, et les sujets sur lesquels il y a désaccord et qui devront nécessiter une médiation complémentaire ;
- Ces feuilles de route s'intégreront dans l'ensemble des documents et politiques existantes



Des questions ?

Echanges avec la salle

