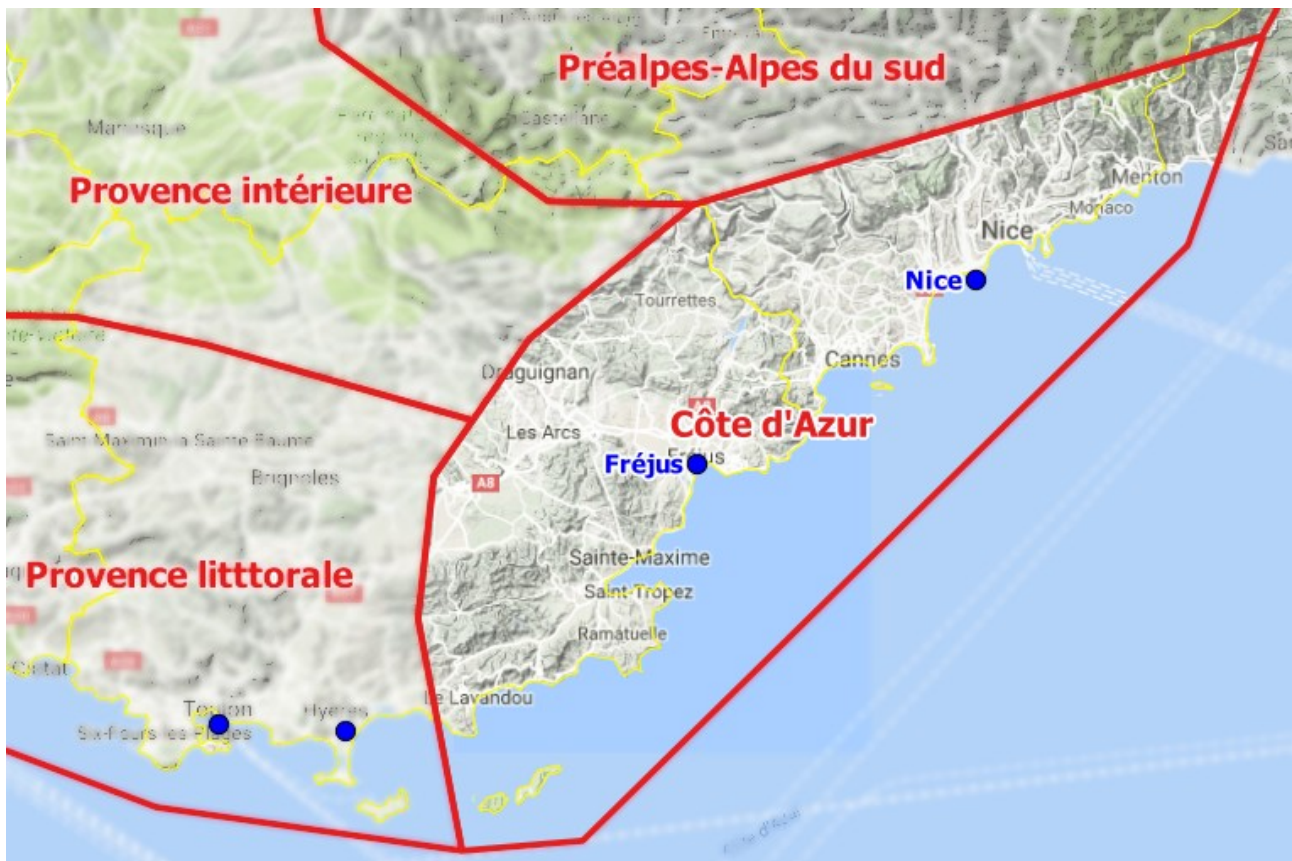




L'évolution du climat sur la zone « Côte d'Azur »

Les postes de référence sur cette zone sont Fréjus (Var) et Nice (Alpes-Maritimes) ; leur altitude est respectivement 7 et 2 m.



Fond de carte Google Maps

Comme sur l'ensemble du territoire métropolitain, le changement climatique se traduit principalement par une hausse des températures, marquée surtout depuis les années 1980.

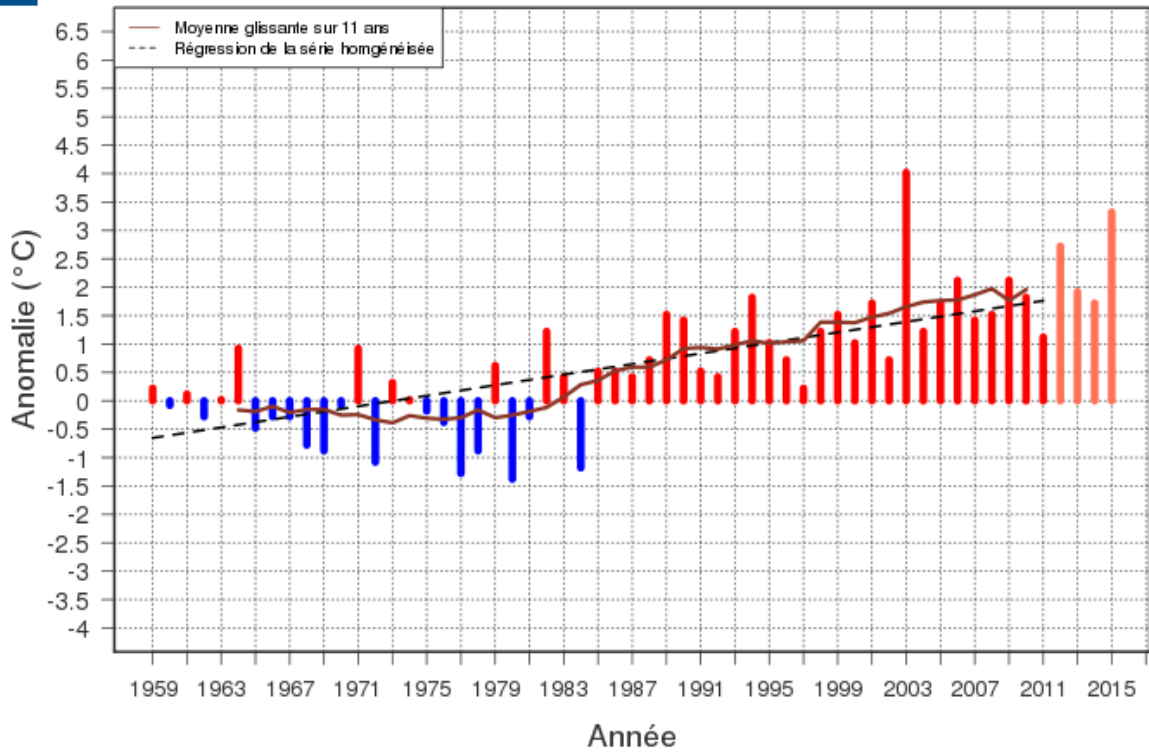
- **Températures**

Sur la période 1959-2015, on observe une augmentation des températures annuelles d'environ 0.3°C par décennie.

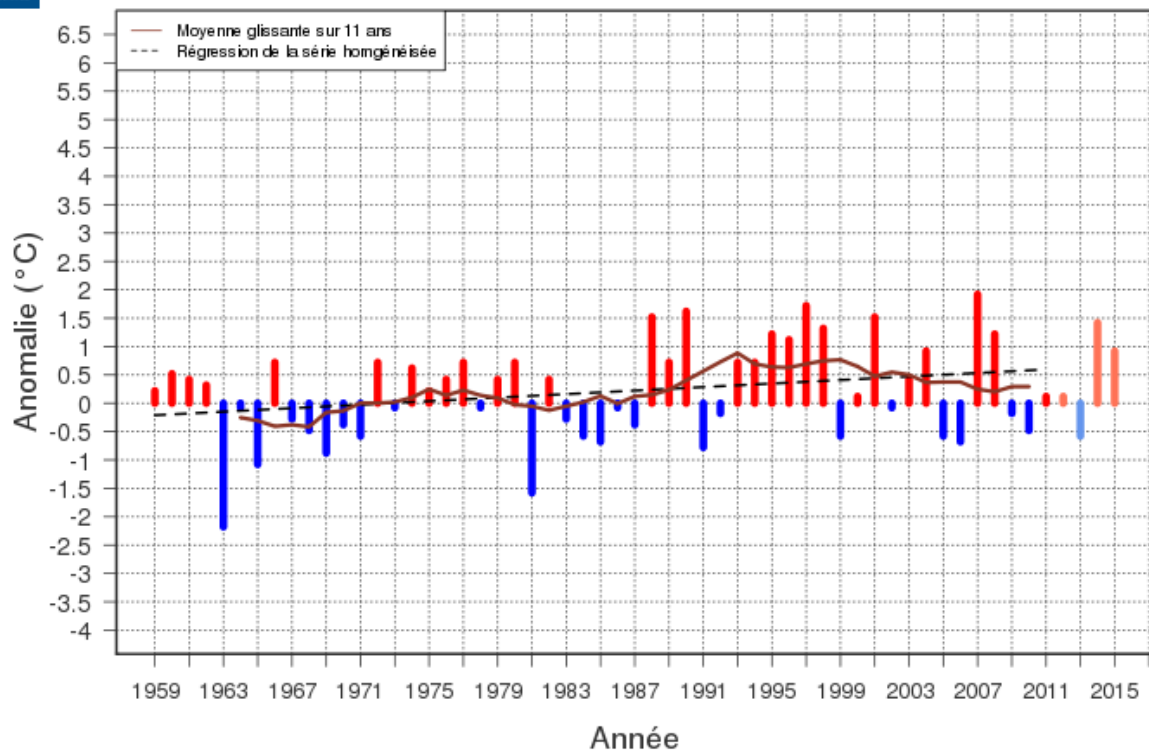
À l'échelle saisonnière, c'est l'été qui se réchauffe le plus, avec une hausse de 0.4 à 0.5°C par décennie. En hiver, cette tendance est moins marquée, de l'ordre de 0.2°C par décennie.



ANOMALIE DE TEMPERATURE MAXIMALE ESTIVALE - FREJUS



ANOMALIE DE TEMPERATURE MINIMALE HIVERNALE - NICE

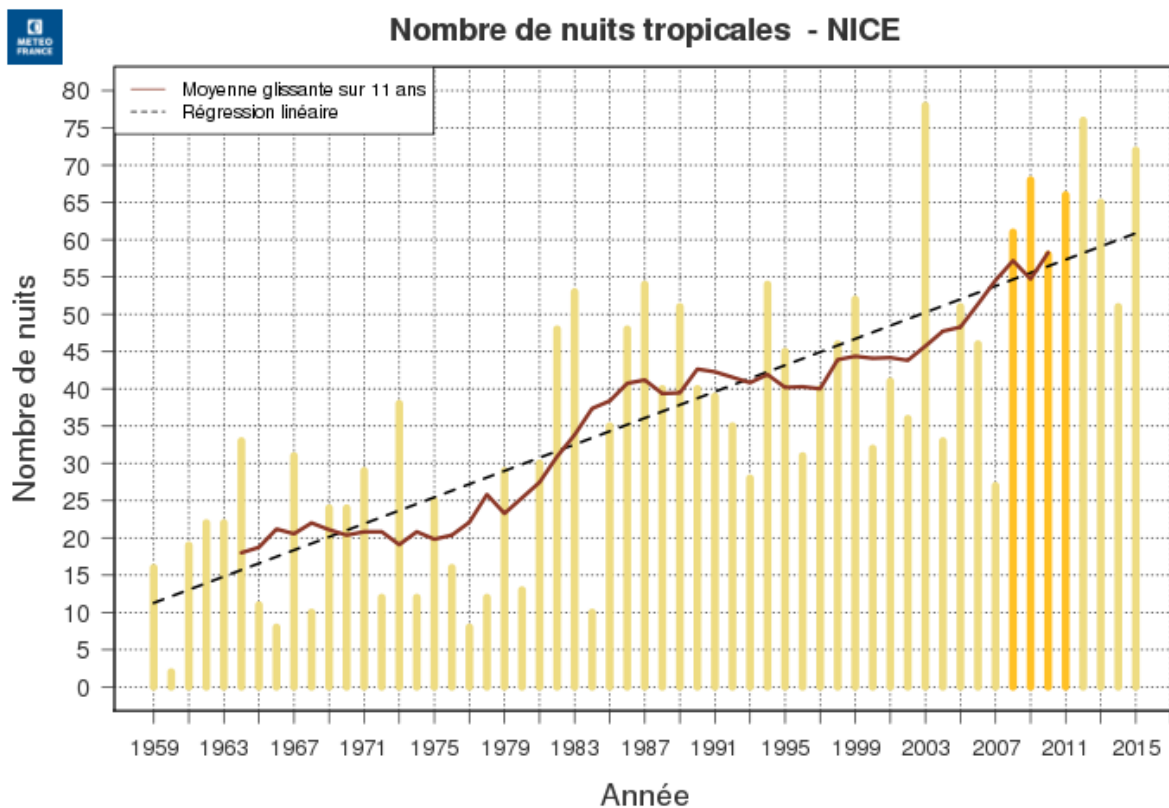


- **Phénomènes liés aux températures :**

En cohérence avec cette augmentation des températures, le nombre de journées très chaudes est en hausse : d'environ 2 jours vers les années 60, il est de l'ordre de 8 jours actuellement pour Nice, mais cette tendance est encore plus marquée pour Fréjus avec une évolution de 4 à 29 jours.

On retrouve cette augmentation pour les nuits tropicales : on passe sur la même période de 10 à 15 de nuits à une soixantaine pour Nice et de moins de 5 nuits à une vingtaine pour Fréjus, tandis que le nombre de jours de gel diminue de 1 à 2 jours à Nice sur toute la période, et il passe de plus de 25 jours vers les années 60 vers une dizaine de jours actuellement à Fréjus.

Le nombre de jours anormalement chauds est nul sauf pour les années 2011 pour Fréjus, 2003 et 2011 pour Nice.





Nombre de jours de gel - FREJUS

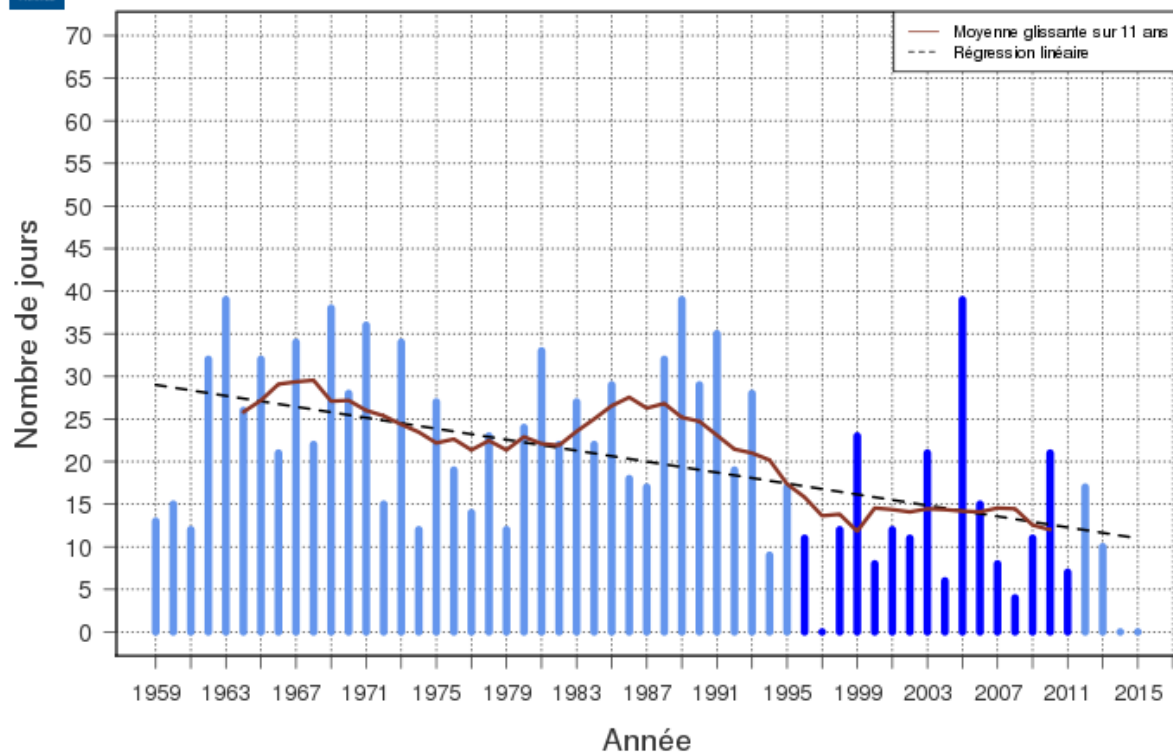
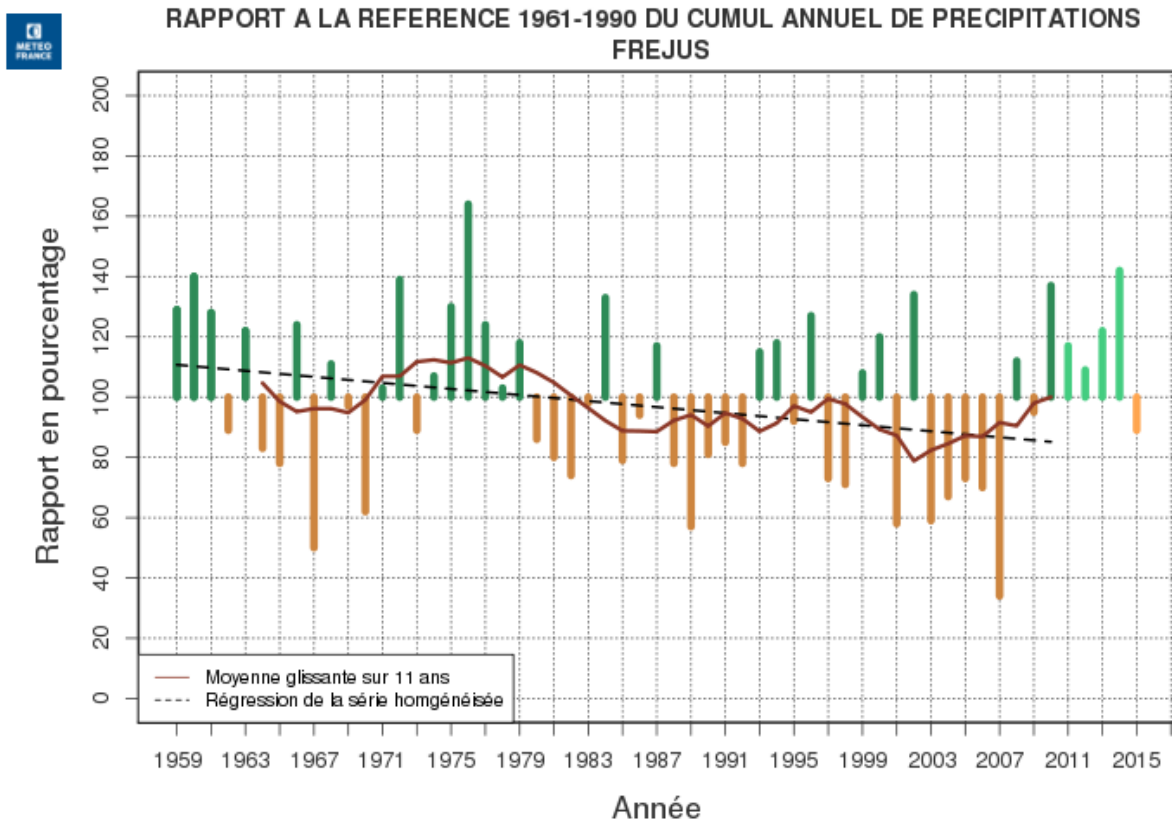


Tableau relatif aux températures moyennes :

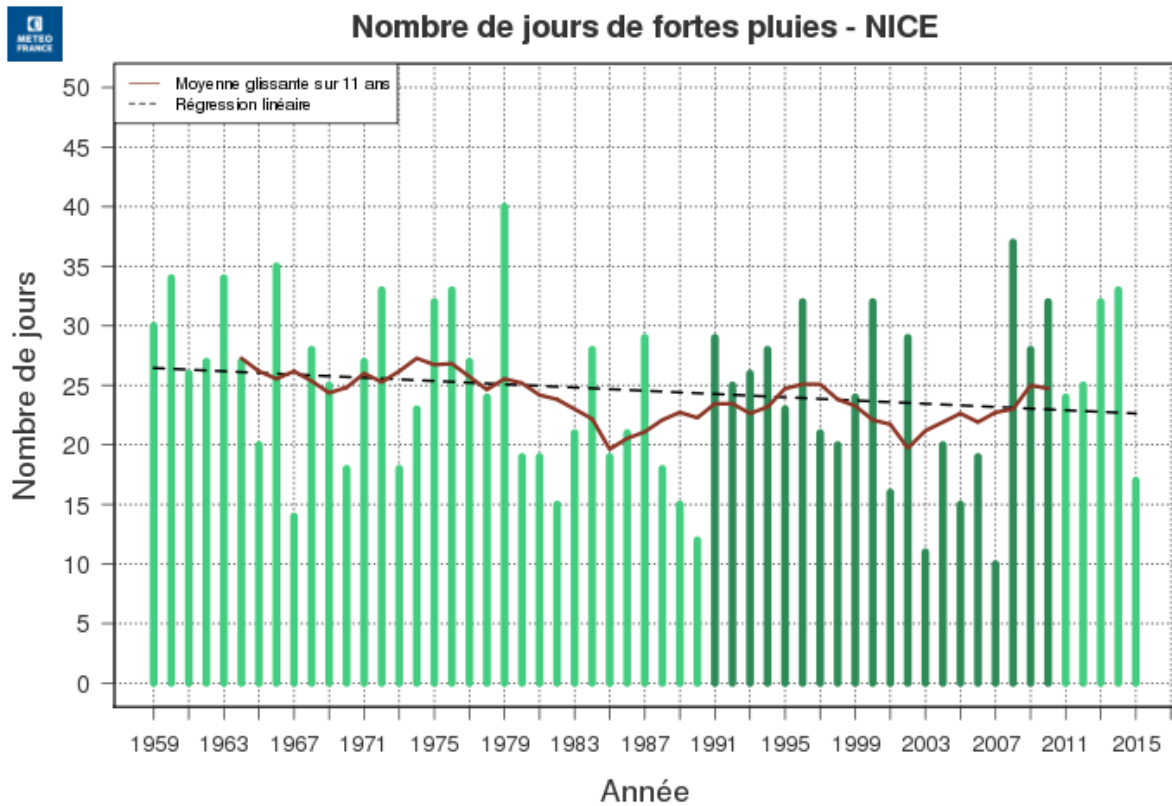
| Période | Poste | An(s) le(s) plus froid(s) | Anomalie à la normale (en °C) | An(s) le(s) plus chaud(s) | Anomalie à la normale (en °C) |
|-----------|--------|---------------------------|-------------------------------|---------------------------|-------------------------------|
| Année | Fréjus | 1969 | -0,64 | 2014 | +1,91 |
| | Nice | 1980 | -0,65 | 2015 | +1,65 |
| Hiver | Fréjus | 1963 | -1,99 | 2007 | +2,16 |
| | Nice | 1963 | -2,32 | 2007 | +2,38 |
| Printemps | Fréjus | 1984 | -1,22 | 2007 | +2,18 |
| | Nice | 1984 | -1,20 | 2007 | +2,80 |
| Été | Fréjus | 1972, 1980 | -0,98 | 2003 | +3,92 |
| | Nice | 1977 | -1,44 | 2003 | +3,96 |
| Automne | Fréjus | 1974 | -1,91 | 2014 | +2,69 |
| | Nice | 1974 | -2,02 | 2014 | +2,27 |

- **Précipitations**

Les précipitations annuelles présentent une grande variabilité d'une année sur l'autre. Sur la période 1959-2015, elles ont tendance à diminuer. Cette évolution est la même quelle que soit la saison considérée. Mais cette diminution est un signal de changement climatique incertain, encore à préciser, car de faible significativité statistique.



Le nombre de jours de fortes pluies diminue : on passe de 27 jours environ dans les années 60 à 23 en moyenne actuellement pour Fréjus et Nice.



| Période | Poste | An(s) le(s) plus sec | Pourcentage à la normale | An(s) le(s) plus arrosé(s) | Pourcentage à la normale |
|-----------|--------|----------------------|--------------------------|----------------------------|--------------------------|
| Année | Fréjus | 2007 | 34 | 1976 | 164 |
| | Nice | 2007 | 40 | 1979 | 162 |
| Hiver | Fréjus | 2000 | 8 | 2014 | 256 |
| | Nice | 1981 | 16 | 2014 | 242 |
| Printemps | Fréjus | 1997 | 17 | 2013 | 213 |
| | Nice | 1997 | 18 | 2013 | 233 |
| Été | Fréjus | 2003 | 6 | 1976 | 311 |
| | Nice | 2003 | 5 | 1965 | 243 |
| Automne | Fréjus | 1978, 2007 | 27 | 1961, 1993 | 230 |
| | Nice | 1978 | 22 | 2000 | 271 |