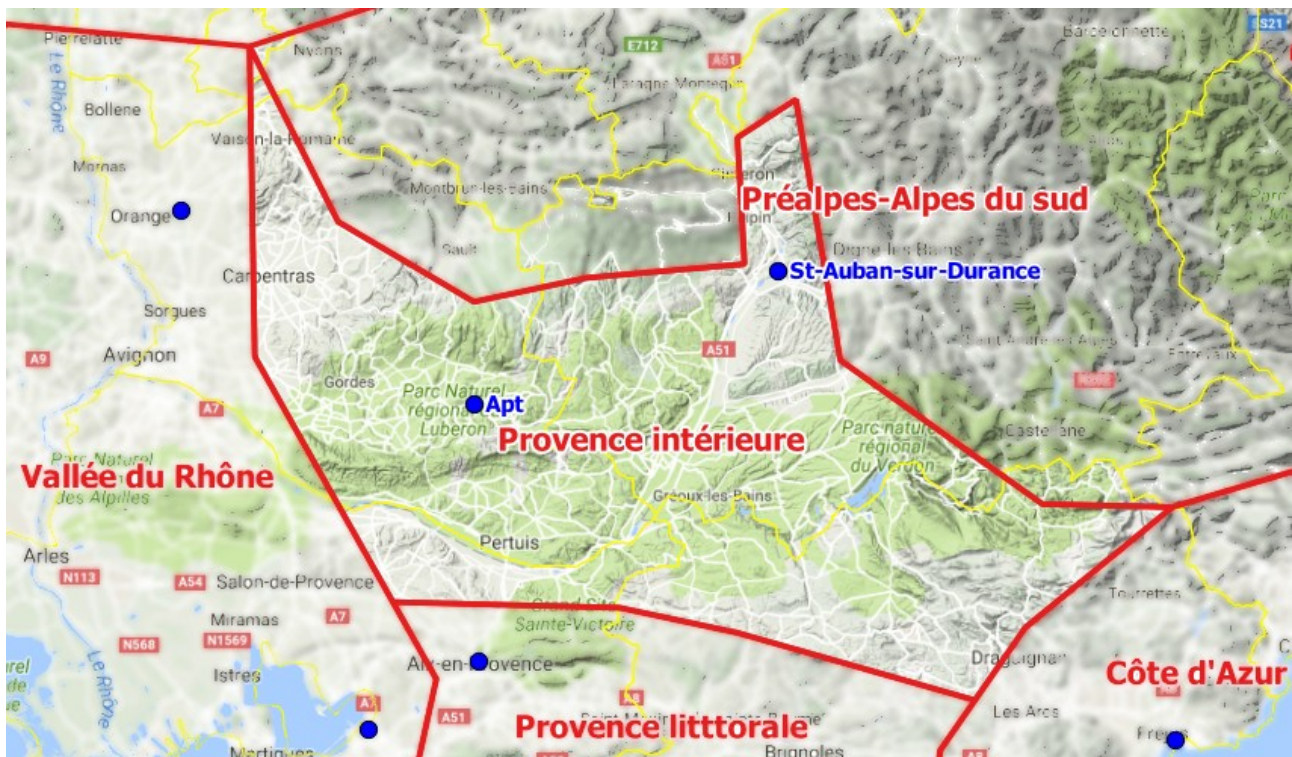




## L'évolution du climat sur la zone « Provence intérieure »

Les postes de référence sur cette zone sont Apt (Vaucluse) et Saint-Auban-sur-Durance (Alpes-de-Haute-Provence). Leur altitude est respectivement 242 et 458 m.



*Fond de carte Google Maps*

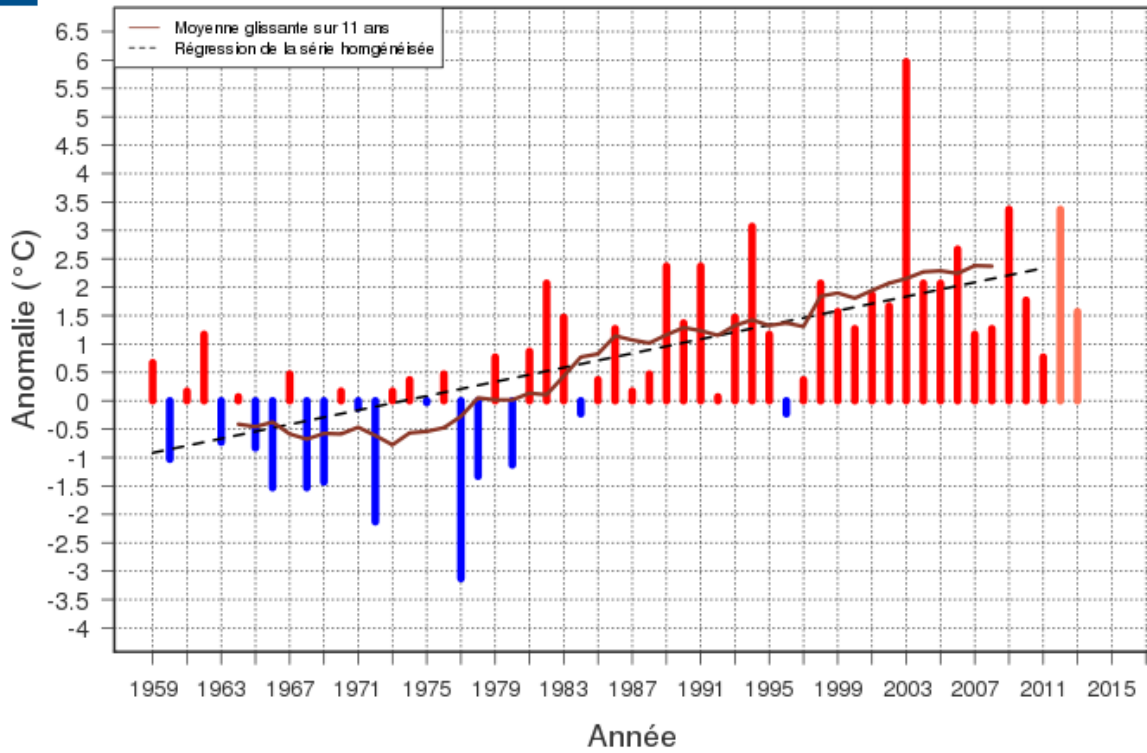
Comme sur l'ensemble du territoire métropolitain, le changement climatique se traduit principalement par une hausse des températures, marquée surtout depuis les années 1980.

- **Températures**

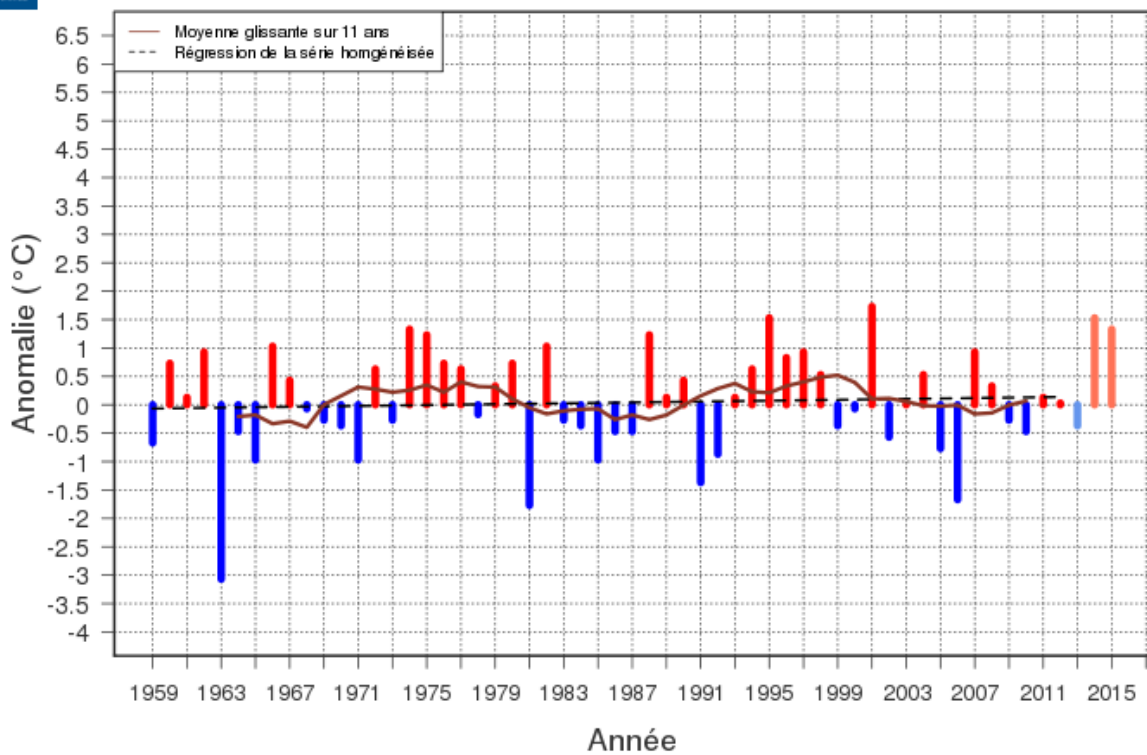
Sur la période 1959-2009, on observe une augmentation des températures annuelles d'environ 0.3°C par décennie.

À l'échelle saisonnière, c'est l'été qui se réchauffe le plus, avec une hausse de 0.4 à 0.5°C par décennie. En hiver, cette tendance est moins marquée, avec une valeur de l'ordre de 0.2°C par décennie.

### ANOMALIE DE TEMPERATURE MAXIMALE ESTIVALE - APT



### ANOMALIE DE TEMPERATURE MINIMALE HIVERNALE - SAINT-AUBAN



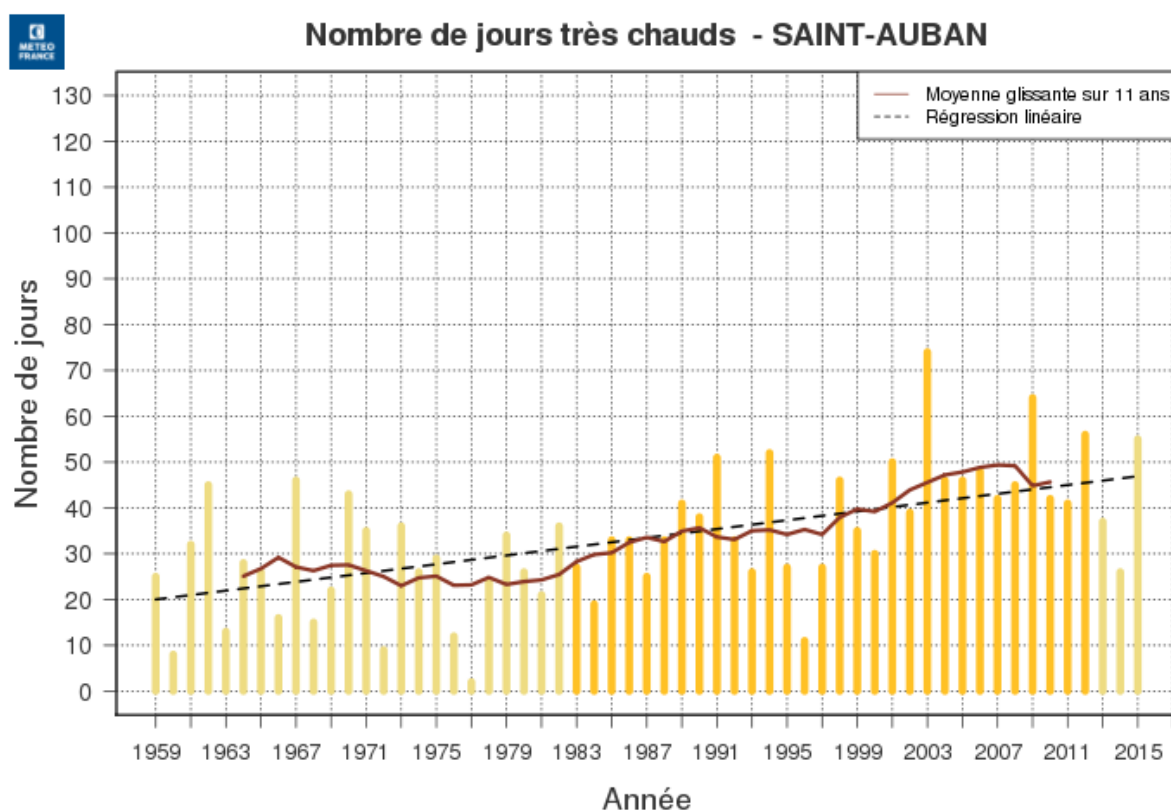
- *Phénomènes liés aux températures :*

En cohérence avec cette augmentation des températures, le nombre de journées très chaudes est en hausse : il passe d'une quarantaine de jours dans les années 70 à environ 70 jours actuellement pour Apt, et d'une vingtaine de jours dans les années 60 à presque 50 jours en 2015 pour St-Auban.

Le nombre de nuits tropicales est quasiment stable : il est voisin d'une nuit pour Apt et St-Auban sur la période étudiée.

Le nombre des jours de gel diminue légèrement sur Apt, passant d'environ 75 jours dans les années 70 à 70 jours actuellement, et sur St-Auban, de 60 jours dans les années 60 à 55 jours en 2015.

Le nombre de jours anormalement chauds est en augmentation sensible, nul dans les années 70 et dépassant les 20 jours à Apt en 2015 ; il évolue à St-Auban de 2 jours dans les années 60 à 15 jours actuellement.





## Nombre de jours anormalement chauds - SAINT-AUBAN

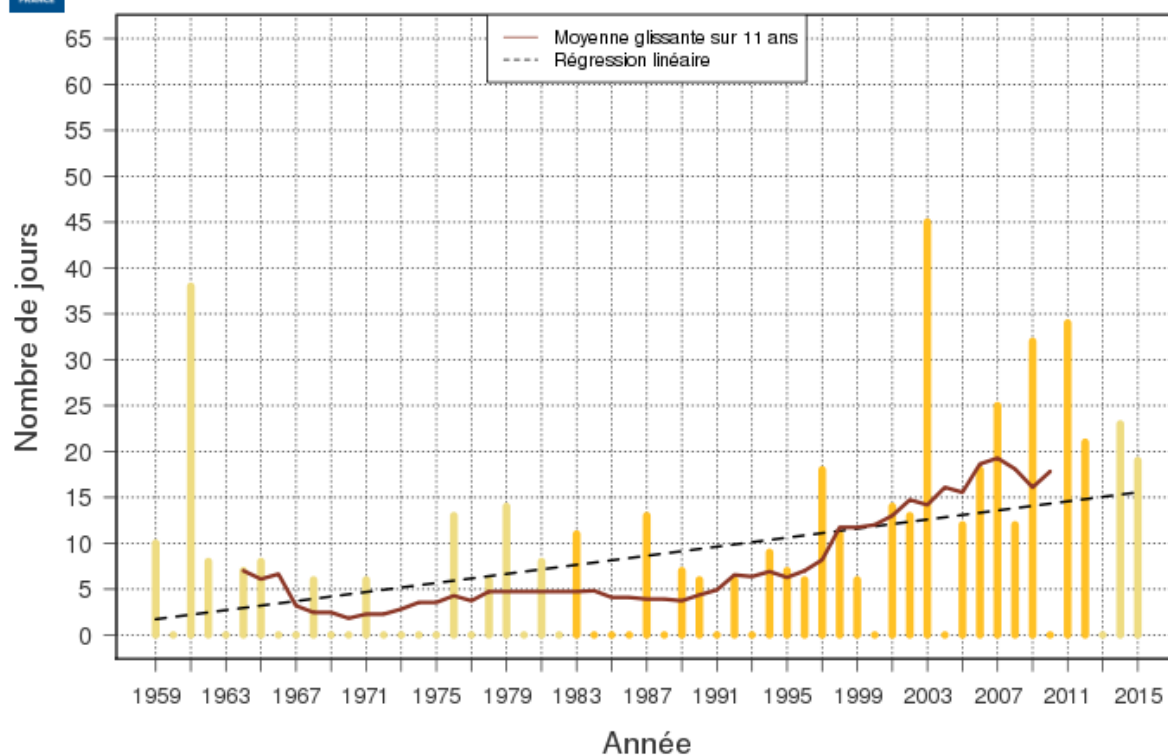


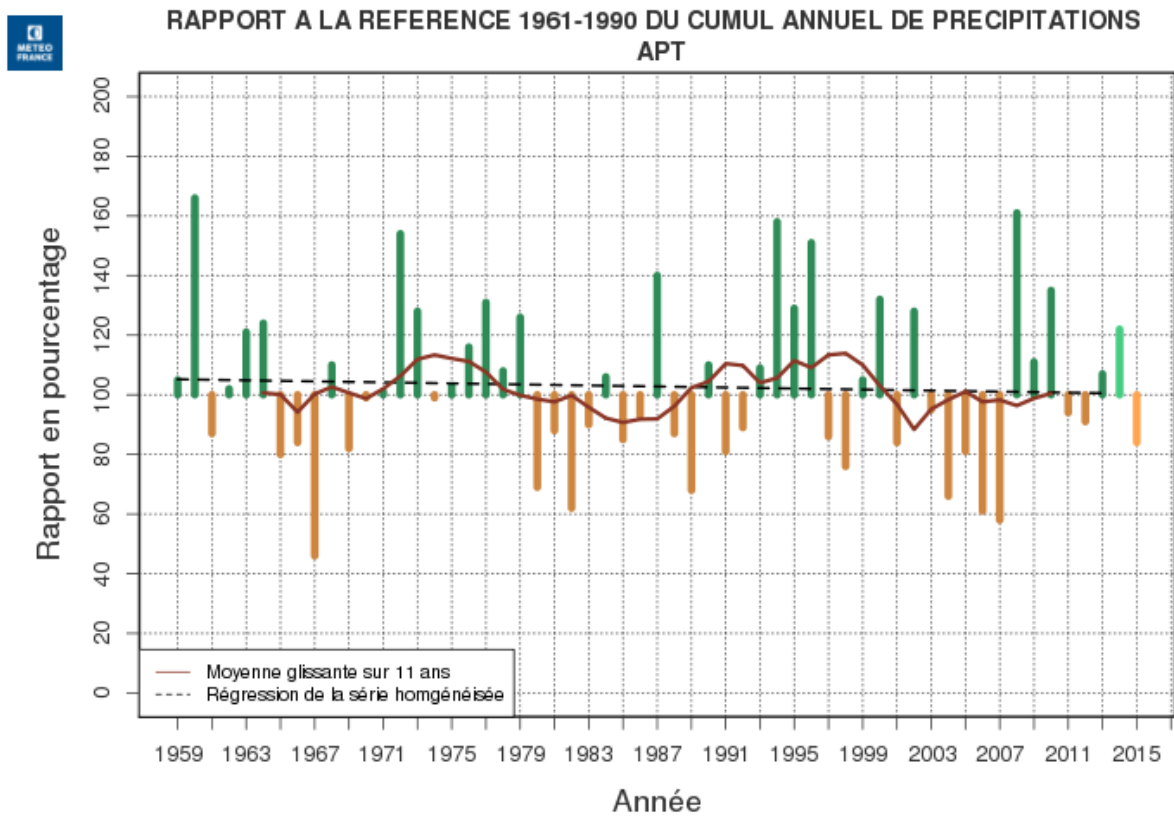
Tableau relatif aux températures moyennes :

Période	Poste	An(s) le(s) plus froid(s)	Anomalie à la normale (en °C)	An(s) le(s) plus chaud(s)	Anomalie à la normale (en °C)
Année	Apt	1969	-0,86	2011	+1,89
	St-Auban-sur-Durance	1984	-0,76	2015	+1,89
Hiver	Apt	1963	-3,77	1990	+2,83
	St-Auban-sur-Durance	1963	-3,44	1990, 2007	+1,81
Printemps	Apt	1984	-1,64	2011	+2,91
	St-Auban-sur-Durance	1984	-1,63	2011	+2,67
Été	Apt	1972	-2,06	2003	+4,59
	St-Auban-sur-Durance	1977	-2,08	2003	+4,37
Automne	Apt	1974	-2,29	2006	+3,12
	St-Auban-sur-Durance	1974	-2,22	2014	+2,38

- **Précipitations**

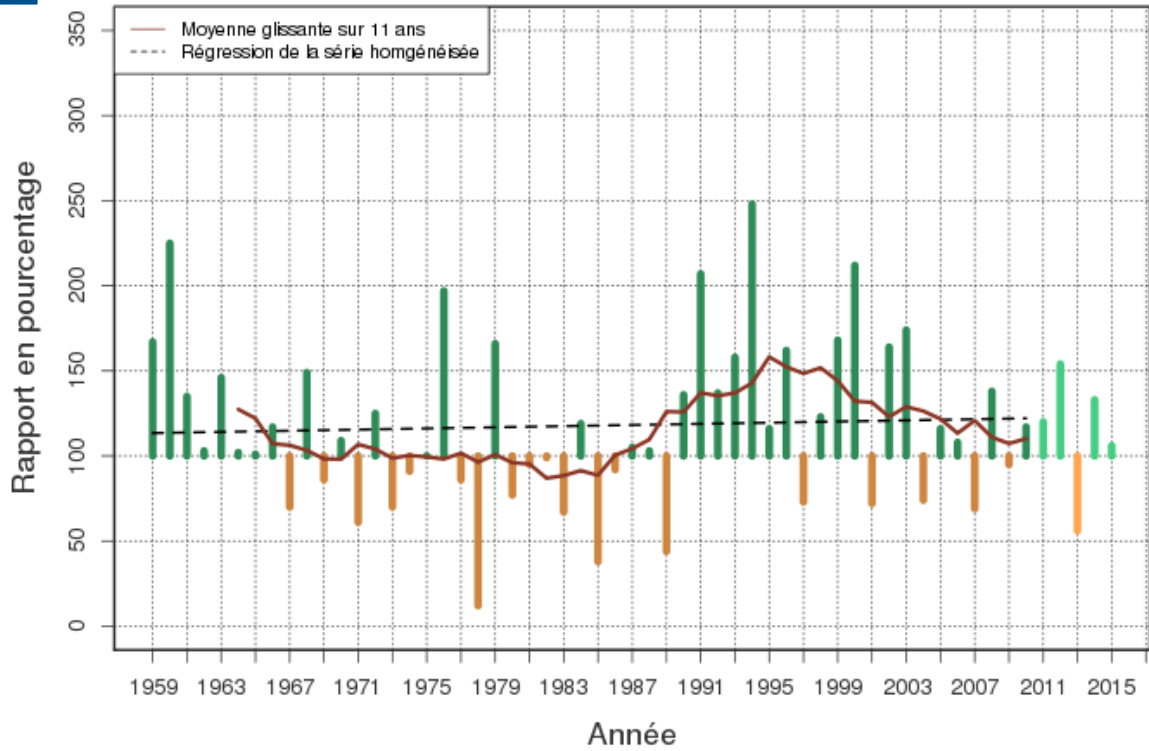
Les précipitations annuelles présentent une grande variabilité d'une année sur l'autre. Sur la période 1959-2015, la tendance globale est légèrement à la baisse, mais celle-ci n'est pas identique suivant la saison : on observe, pour l'automne, une petite tendance à l'augmentation des précipitations sur les 2 postes et pour le printemps, une augmentation à Apt et une baisse à Saint-Auban-sur-Durance.

La tendance à la baisse des précipitations est un signal de changement climatique incertain, encore à préciser, car de faible significativité statistique.





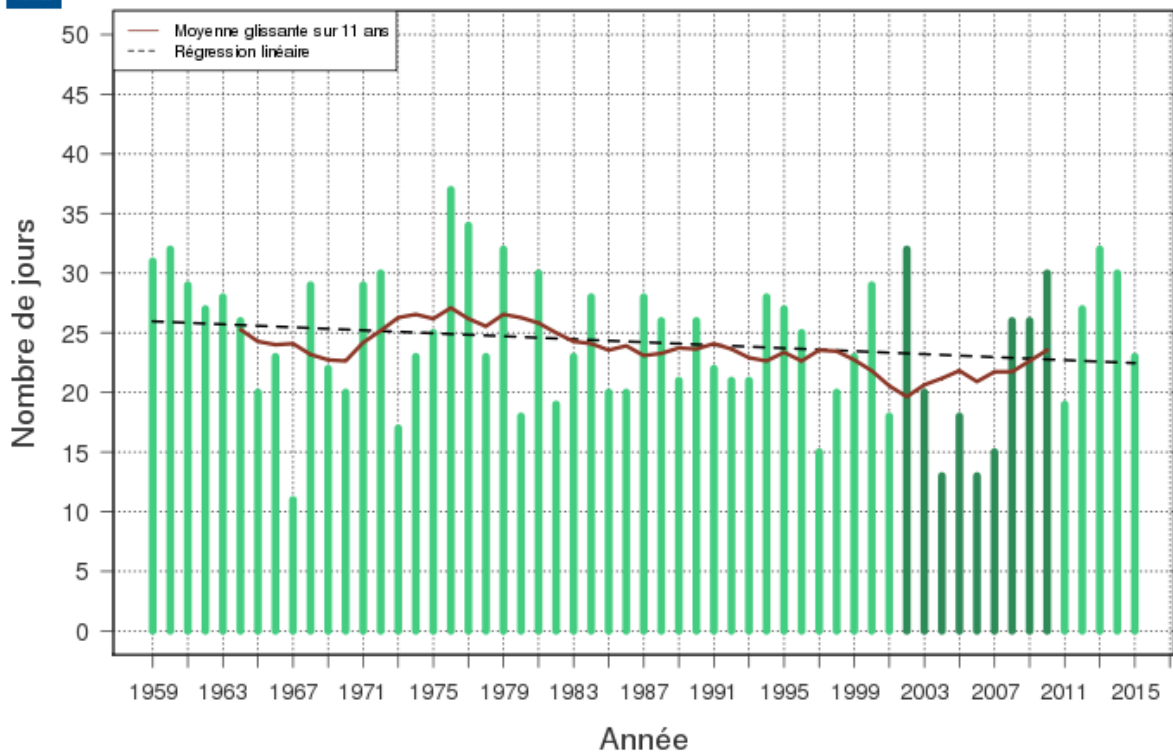
### RAPPORT A LA REFERENCE 1961-1990 DU CUMUL AUTOMNAL DE PRECIPITATIONS SAINT-AUBAN



Le nombre de jours de fortes pluies sur la période étudiée présente une tendance à la baisse avec à Apt 24 jours dans les années 70 et 22 en 2015 et, à St-Auban, 26 jours dans les années 60 et 23 en 2015.



### Nombre de jours de fortes pluies - SAINT-AUBAN



<b>Période</b>	<b>Poste</b>	<b>An(s) le(s) plus sec</b>	<b>Pourcentage à la normale</b>	<b>An(s) le(s) plus arrosé(s)</b>	<b>Pourcentage à la normale</b>
Année	Apt	1967	46	1960	166
	St-Auban-sur-Durance	1967	53	1963	143
Hiver	Apt	2000	18	2014	211
	St-Auban-sur-Durance	1993	27	2014	248
Printemps	Apt	1997	23	1990	198
	St-Auban-sur-Durance	1997	23	2013	212
Été	Apt	2012	21	1973	289
	St-Auban-sur-Durance	1967	38	1992	188
Automne	Apt	1978	14	1960	242
	St-Auban-sur-Durance	1978	12	1994	248